

Departement d'Ile & Vie
Commune de Saint Ouen la Rouerie

Lotissement
" Le soleil levant "

P44

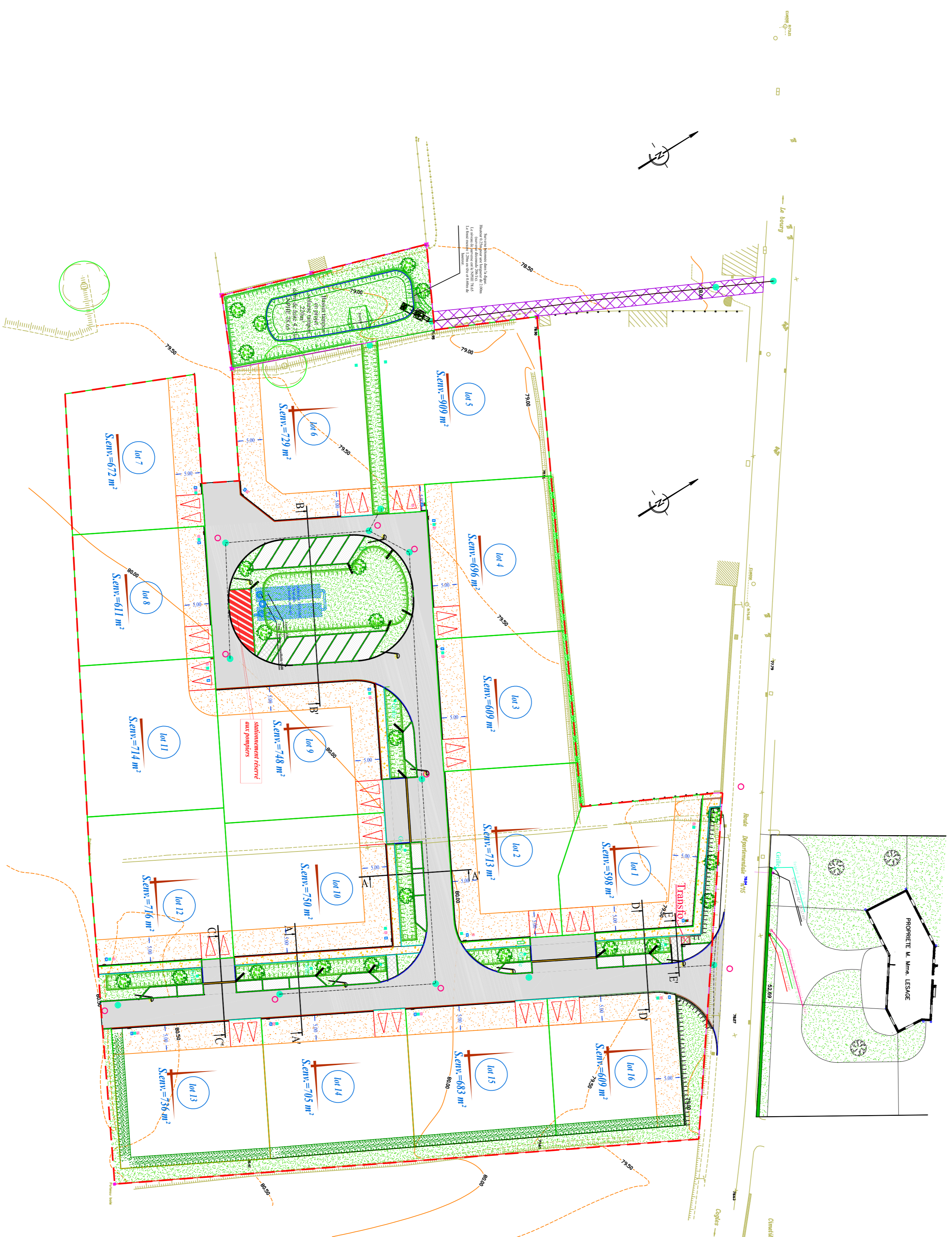
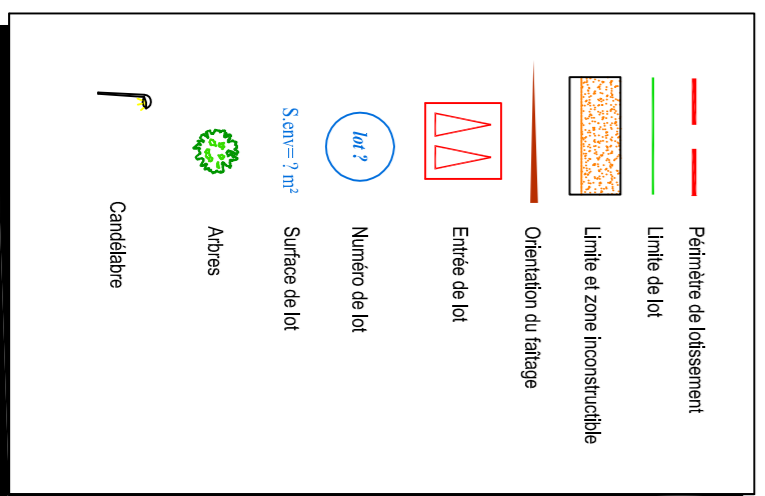
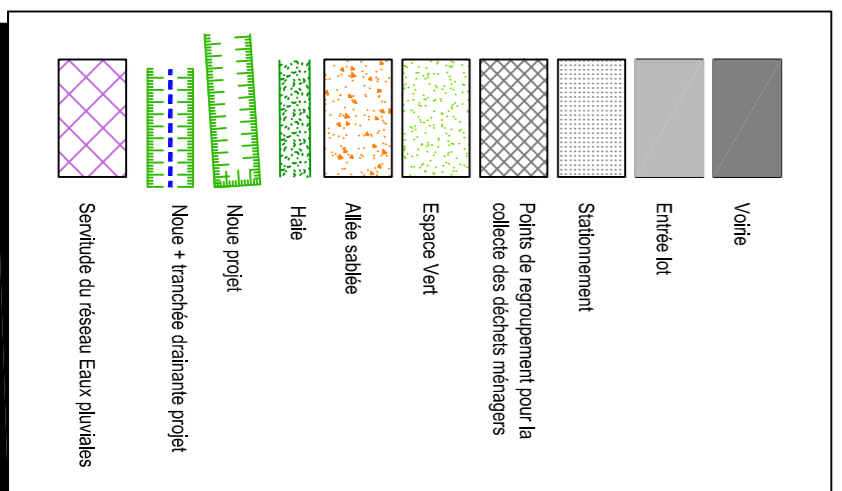
Plan de composition
Modificatif N° 2

NO	DATE	MODIFICATION	DIS.		VERIF.		NO	DATE	MODIFICATION	DIS.		VERIF.	
			SI	SI	SI	SI				SI	SI	SI	SI
E	06/02/88	Plan provisoire et plan de situation à l'usage de la place	SI	SI									
D	20/01/88	Plan provisoire de lotissement à l'usage de la place	SI	SI									
C	28/11/87	PROJ. Implantation projeté LESAGE	SI	SI	H	22/08/10				ED		DV	
B	27/11/87	Implantation projeté LESAGE et modification de l'usage de la place	SI	SI	DV	16/04/88				SI		SI	
A	14/09/87	Etudes initiales de la place	ED		DV	12/03/88			DIS.		SI		SI



47 Rue des Kébir
55101 FOUCHERES-COL
Téléphone : 02 39 79 99 49
Téléfax : 02 39 79 99 29
www.tecam.com

PLANIMETRIE - Systeme independant
AUTOMETRIE - Systeme N.G.F.I.C.N.G.F.
FICHER N° : 507016
ECHELLE : 1/500
TRACE N° : compo_500



Les surfaces sont approximatives sous réserve du levé topographique et du bornage définitif.